

第37回

# 心のふれあいフェスティバル



**参加費・出展費無料**  
**入場自由**

## 特別公演♪

千葉南高校吹奏楽部による  
ミニコンサート♪  
11:00～ 文化センターアートホール  
13:00～ 中央公園内特設ステージ

原画 Kirshe ♡さん  
テーマ みんなの心広かれ！！  
届け夢・愛・希望・未来へ

2026年

4月25日(土)

11:00～15:00(予定)

場所 千葉市中央公園・千葉市文化センター

### 中央公園

※荒天時の開催場所は文化センターのみになります

### 文化センター

### 共通プログラム

#### 青空パフォーマンス

元気あふれるパフォーマンス！

#### 作品展示・バザー

革製品やかわいい作品が盛り沢山！

#### メンタルヘルスチェック

性格診断が無料で受けられる！

#### 演奏大会

素敵なステージで、演奏やダンスを  
ゆったりした客席でじっくり鑑賞！

#### 心のよろず相談

医師等の専門家たちによる本格的  
な心理相談が無料で受けられる！

#### ふれあいスタンプラリー

会場内をまわってクイズに答えてスタンプを  
集めたら景品ゲット！※用意に限りがあります

#### チーバくんも登場！

当日は「チーバくん」も参加するよ！どこで  
会えるかな？みんなを探してみよう！

### ～心のふれあいフェスティバルとは～

「こころの病気」って知ってますか？誰でもなりうる病です。  
精神疾患や障害の垣根を越えて、参加された皆さんの心が  
ふれあえる、このイベントがその機会になればと思っています。  
今日一日を一緒に楽しみましょう！

出展要項や最新情報はQRコードより詳細をチェック！

千葉県精神保健福祉協議会 e-MA'Z' <http://chiseikyo.net>

お問合せ先 心のふれあいフェスティバル事務局

☎0436-26-7850 (磯ヶ谷病院内)



# 第37回 心のふれあいフェスティバル へようこそ!

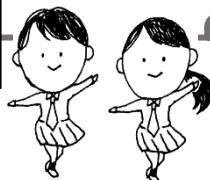
## 演芸大会

会場:千葉市文化センター3F アートホール

本格的なステージで迫力ある演目をご覧ください!!

10:55~11:00 開会の挨拶

11:00~11:30 千葉南高校吹奏楽部によるオーフニングコンサート



| 午前の部   |                   |         |
|--------|-------------------|---------|
| 演目開始時間 | 出場団体名             | 演目      |
| 11:40  | 大江 章介             | ギター演奏・歌 |
| 11:50  | マリン・ハウス           | 踊りと和太鼓  |
| 12:00  | 姉崎高校ダンス部 INFINITY | ダンス     |
| 午後の部   |                   |         |
| 12:30  | レンコンバンド           | バンド演奏   |
| 12:45  | ふくしバンドビート         | バンド演奏   |
| 13:00  | 小原 繁久             | ギター弾き語り |
| 13:15  | ワーナーホーム           | ギター弾き語り |
| 13:30  | マリン・ハウス           | ピアノ演奏   |
| 13:40  | 総武病院テイケア コーラスグループ | コーラス    |
| 14:00  | 総武病院 小池亮          | 歌と演奏    |
| 14:15  | 総武病院テイケア D'z      | 軽音バンド   |
| 14:30  | 千葉ダルク             | エイサー演奏  |

## こころのよろず相談

会場:千葉市文化センター9F 会議室

医師や専門家による無料の相談コーナーで、本格的な心理相談が無料で受けられます!

受付場所 スタッフへお声掛けください!

受付時間 10:30~13:30



その場ですぐ受けられるメンタルヘルスチェックもあります!  
詳しくは中央公園受付受付スタッフにお声掛けください。

## 青空パフォーマンス

会場:中央公園特設ステージ (雨天中止)

青空のもと、元気あふれるパフォーマンスが楽しめます!

| 演目開始時間 | 出場団体名             | 演目       |
|--------|-------------------|----------|
| 11:00  | レンコンの会            | バンド演奏    |
| 11:12  | ふくしバンドビート         | バンド演奏    |
| 11:24  | 小原 繁久             | ギター弾き語り  |
| 11:36  | ワーナーホーム           | ギター弾き語り  |
| 11:48  | ジョイフル隊            | 歌(コーラス)  |
| 12:00  | 千葉東高校ジャグリング同好会    | ジャグリングパフ |
| 12:12  | 千葉ダルク             | エイサー     |
| 12:23  | 大江 章介             | ギター演奏・歌  |
| 12:35  | マリン・ハウス           | 踊りと和太鼓   |
| 12:43  | 姉崎高校ダンス部 INFINITY | ダンス      |

13:00~13:30 千葉南高校吹奏楽部による青空コンサート

## スタンプラリー

受付:中央公園スタンプラリー受付  
(雨天時は文化センター5F)

今年も学生の方を対象にスタンプラリーを開催します!!

3つのチェックポイントでクイズに答えると、景品をお渡しします!

**ヒント** スタンプは中央公園の中で2つ、文化センター3階で1つ☆

分からないときは黄色いジャンパーを着たスタッフに聞こう!

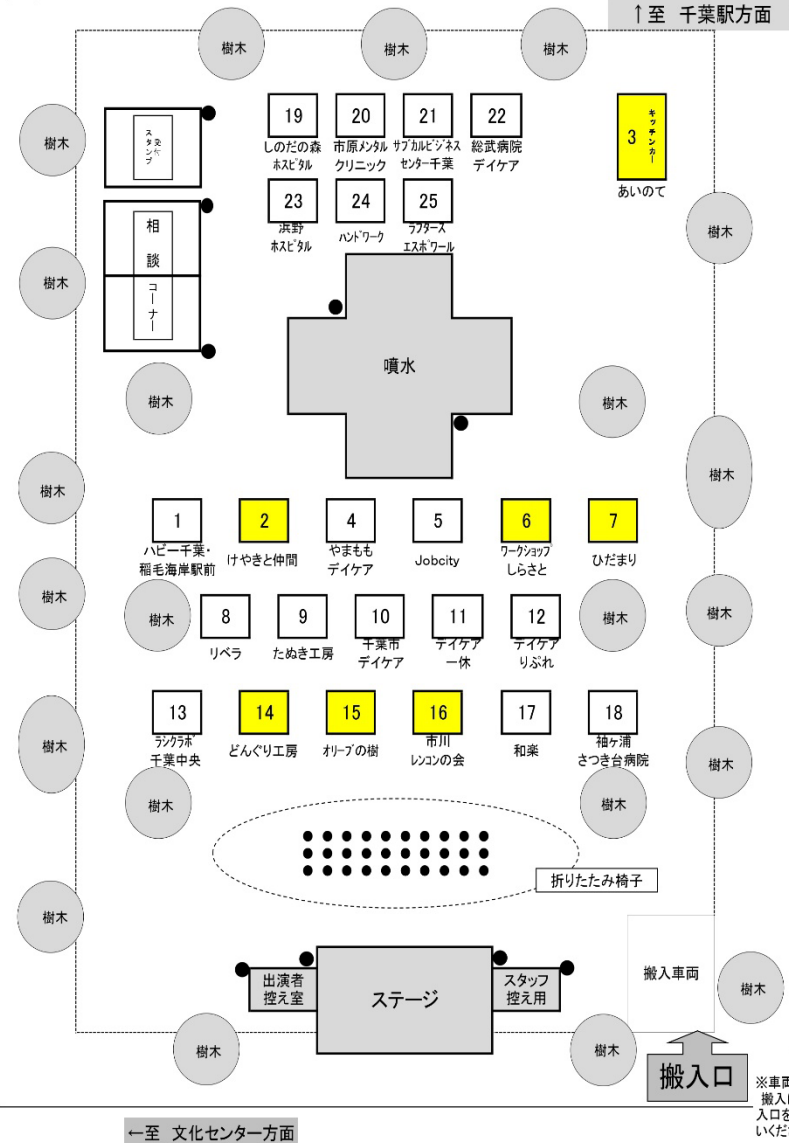
千葉県精神保健福祉協議会HP



※展示物の内容や出展場所は予告なく変更になる場合があります。  
 ※ごみ箱の設置はございません。ごみは各自でお持ち帰りください。

※ ●はのぼり 心のふれあいフェスティバル作品展示・テント 配置図【晴天時】

■ 食品取扱 出展団体26団体(食品取扱7団体)



# 作品展示

会場:(晴天時)中央公園

(雨天時)文化センター5F

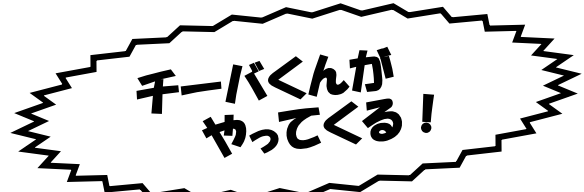
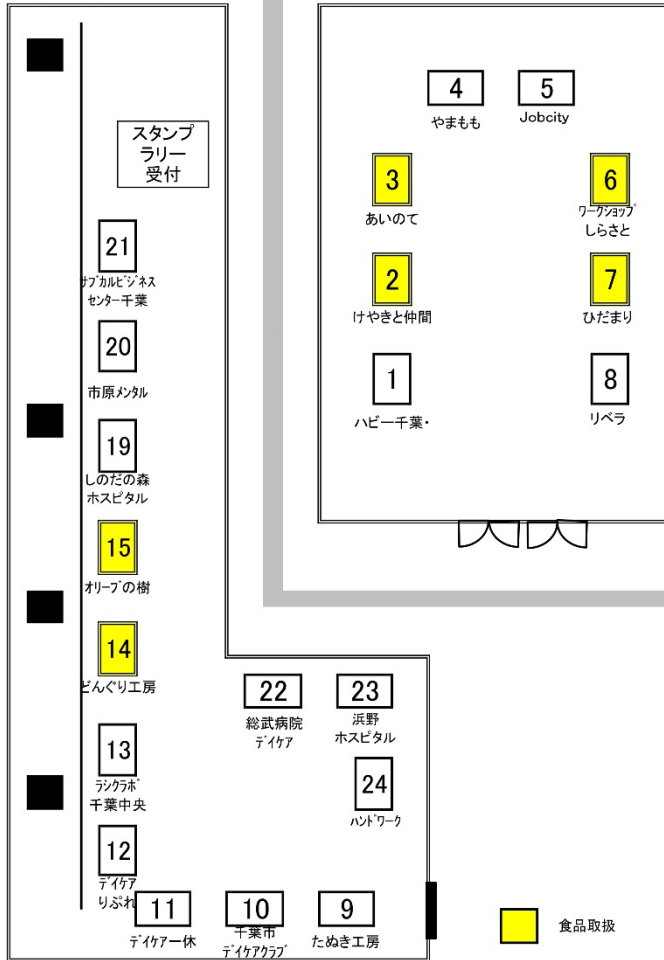
手作りの品々をどうぞ手に取ってご覧ください!

## 【雨天時】作品展示・テント 配置図 (文化センター)

出展団体22団体(食品取扱6団体)

5階 市民サロン

5階 セミナー室



千葉県の人気者!!千葉くんがサフライス登場!  
 みんな会えるかな?公園とセンターを探してみてね!!

| 番号 | 雨天 | 団体名               | 展示内容                        |
|----|----|-------------------|-----------------------------|
| 1  |    | BC 千葉教室/稲毛海岸駅前教室  | 花をテーマとした作品(折り紙、シール等の工作)     |
| 2  |    | 地域活動支援センター けやきと仲間 | ポストカード、布小物、作品、どんぐりクッキー等     |
| 3  |    | あいのて              | 自家焙煎コーヒー、クッキー、チーズケーキ、ワッフル等  |
| 4  |    | 藤田病院やまももデパート      | 手工芸品等(ビーズアート、キリガタ、リボンアート)   |
| 5  |    | Jobcity           | 手作り雑貨                       |
| 6  |    | ワークショップ しらさと      | 岩塩、野菜                       |
| 7  |    | ひだまり              | パン、焼き菓子                     |
| 8  |    | リペラ               | 革工芸、七宝焼、レジン                 |
| 9  |    | 地域活動支援センター たぬき工房  | レザークラフト、紙製品、染物              |
| 10 |    | 千葉市アートクラブ         | 手芸、雑貨、工芸品、染物                |
| 11 |    | 船橋北病院アート一休        | 革細工、手芸品、絵画、ハンドクラフト作品等       |
| 12 |    | 船橋北病院アートリブレ       | 革細工、パズル、うちわ、アート作品、木工作品等     |
| 13 |    | ラックホ 千葉中央         | レジン作品、イラスト原画、ハーバリウム、書籍等     |
| 14 |    | 地域包括支援センター どんぐり工房 | クッキー、手工芸品                   |
| 15 |    | オリーブの樹            | パウンドケーキ、アイスクリーム、クラフト品等      |
| 16 | ×  | 市川レインの会           | 焼菓子、ジャム、ジュース等               |
| 17 | ×  | 地域作業所 和楽          | 手芸・ハンドメイド作品                 |
| 18 | ×  | 袖ヶ浦さつき台病院         | ビーズ作品、アロハビーズ、布製品、プラバン作品等    |
| 19 |    | しのだの森ホスピタル        | 革細工・陶器・編み物、木工品等             |
| 20 |    | 市原メンタルクリニック       | 手工芸作品(革工芸、レジン、粘土、布製品等)      |
| 21 |    | カガビジネスセンター千葉      | アクセサリ・雑貨など                  |
| 22 |    | 総武病院アート           | 手芸作品(編み物、レジン、フェルト小物)、陶芸作品   |
| 23 |    | 浜野ホスピタル           | アクセサリー、編み物、粘土ミニアート、ミニアート絵画等 |
| 24 |    | ハンドワーク            | カード、リングBOX、ビーズ小物、布バッグ等      |
| 25 | ×  | ラーターズ・エスポワール      | クラフト、バッグ、ヘア、手芸品、パウンド作品等     |